

НЕОБСЛУЖИВАЕМЫЕ СВИНЦОВО-КИСЛОТНЫЕ АККУМУЛЯТОРНЫЕ БАТАРЕИ

Аккумуляторные батареи LFA BATTERY серии FB100-12 – необслуживаемые (выполненные по AGM-технологии) батареи общего применения, имеют небольшие массогабаритные показатели; способны работать в циклическом режиме; герметизированы - работоспособны в любом положении; безопасны в эксплуатации; имеют низкий уровень саморазряда; высоконадежны. Предназначены для обеспечения резервным питанием систем охраны и безопасности, аварийного освещения, электронного тестового оборудования и питания слаботочных систем.

■ Спецификация

Номинальное напряжение	12 В (6 элементов в блоке)
Номинальная ёмкость	100.0 Ач при 20-час. разряде до $U_{кон}$ 1.75 В/Эл (при 25°C)
Вес	27.5 кг ± 3%
Максимальный ток разряда	-
Внутреннее сопротивление	4.3 мОм
Диапазон рабочих температур	Разряд : -40°C ~ 60°C Заряд : -20°C ~ 60°C Хранение : -40°C ~ 60°C
Оптимальная рабочая температура	25°C
Напряжение подзаряда	13.50 – 13.80 В при 25°C (темп. коэф. -3 мВ/Эл/°C)
Циклический режим	14.40 – 15.00 В при 25°C (темп. коэф. -5 мВ/Эл/°C)
Максимальный ток заряда	30.0 А
Саморазряд	3% в месяц при 25°C Батареи серии FB могут храниться до 6 мес. при 25°C.
Срок службы	До 5 лет в буферном режиме при 25°C
Выводы	Под болт М6 / М8
Материал корпуса	Ударопрочный ABS (акрило-бутадиен-стирол)

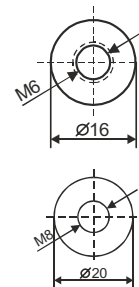
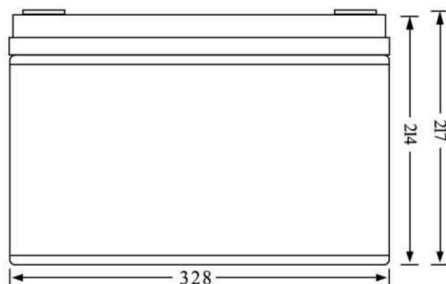
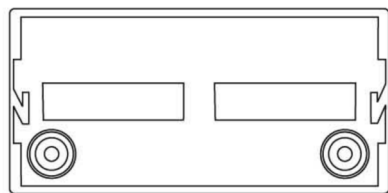
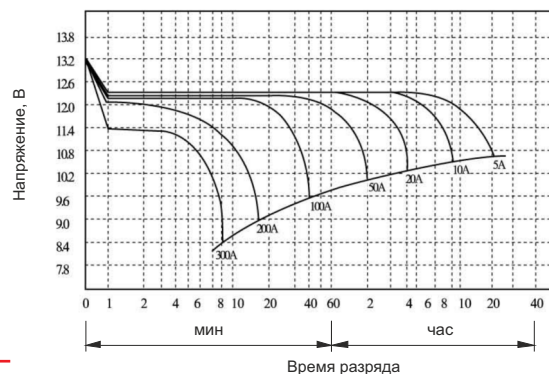
* Перед использованием батарею необходимо зарядить. При более высокой температуре окружающей среды время хранения сокращается.

■ Размеры, мм:

Длина	328 ± 1 мм
Ширина	172 ± 1 мм
Высота (макс.)	217 ± 1 мм



Разрядные характеристики



БОЛТ М6 / М8