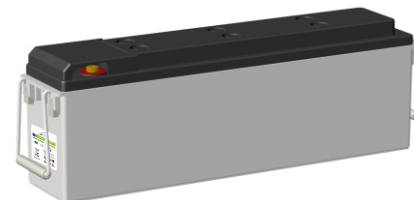


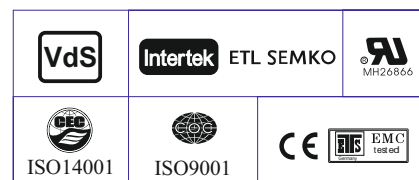
### Технические характеристики

Номинальное напряжение	12 В		
Номинальная ёмкость (C <sub>20</sub> )	70.0 Ач		
Ёмкость на режимах	70.0 Ач при 20-час разряде до U <sub>кон.</sub> =1.80 В/Эл при 25°C		
	65.8 Ач при 10-час разряде до U <sub>кон.</sub> =1.80 В/Эл при 25°C		
	58.0 Ач при 5-час разряде до U <sub>кон.</sub> =1.75 В/Эл при 25°C		
	50.4 Ач при 3-час разряде до U <sub>кон.</sub> =1.75 В/Эл при 25°C		
	38.0 Ач при 1-час разряде до U <sub>кон.</sub> =1.67 В/Эл при 25°C		
Размеры	Длина	564 ± 2 мм	
	Ширина	114 ± 2 мм	
	Высота	187 ± 2 мм	
	Высота (макс.)	187 ± 2 мм	
Вес	26.7 кг		
Тип вывода	Под болт М6 (момент затяжки болтов 3.9-5.4 Нм)		
Материал корпуса	Ударопрочный ABS (акрило-бутадиен-стирол)		
Максимальный ток разряда	700 А (5 сек.)		
Максимальный ток заряда	17.5 А		
Внутреннее сопротивление	8.0 мОм		
Температура эксплуатации	Разряд	-20°C ~ 60°C	
	Заряд	-20°C ~ 40°C	
	Хранение	-20°C ~ 50°C	
	Оптимальная рабочая температура : 25°C ± 3°C		
Зависимость C <sub>ном.</sub> (%) от t (°C)	40°C - 103%		
	25°C - 100%		
	0°C - 86%		
Напряжение заряда	Буферный режим	13.38-13.62 В (темп. коэф. -20мВ/°C)	
	Циклический режим	14.40-15.00 В (темп. коэф. -30мВ/°C)	
Саморазряд	Батареи LEOCH могут храниться до 9 месяцев при 25°C. При более длительном хранении батареи необходимо зарядить. При более высокой температуре хранения сроки хранения сокращаются.		



### Области применения

- ♦ Системы телекоммуникации и связи
- ♦ Системы питания локальных и интернет-сетей
- ♦ Источники бесперебойного питания
- ♦ Резервное питание различных промышленных объектов
- ♦ Морские системы



### Разряд постоянным током : А ( 25 °C)

U <sub>к/Т</sub> разряда	20мин	30мин	45мин	1ч	2ч	3ч	4ч	5ч	6ч	7ч	8ч	9ч	10ч	20ч
1.85 В/Эл	62.0	48.7	37.1	29.3	19.4	14.8	12.3	10.6	9.13	8.08	7.29	6.66	6.30	3.36
1.80 В/Эл	71.0	54.4	40.9	32.3	21.0	15.9	13.0	11.1	9.58	8.46	7.64	7.01	6.58	3.50
1.75 В/Эл	79.8	59.8	44.3	34.6	22.3	16.8	13.6	11.6	9.92	8.76	7.88	7.21	6.71	3.57
1.70 В/Эл	85.9	64.0	47.0	36.6	23.6	17.5	14.1	11.9	10.3	9.05	8.12	7.41	6.87	3.62
1.67 В/Эл	89.5	66.5	48.7	38.0	24.2	18.0	14.4	12.2	10.4	9.18	8.24	7.50	6.95	3.65
1.60 В/Эл	96.9	71.2	52.3	40.3	25.2	18.7	15.0	12.5	10.7	9.38	8.39	7.66	7.09	3.70

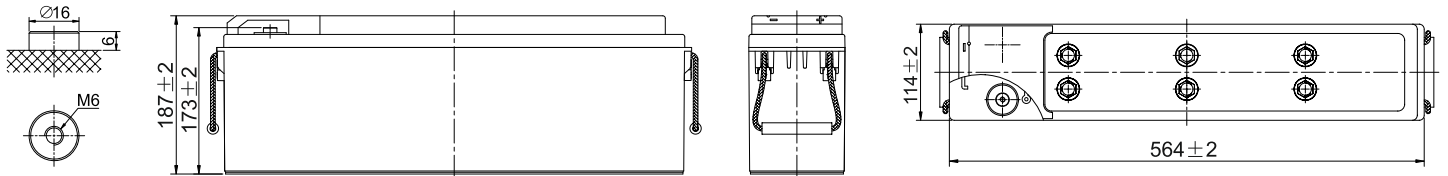
### Разряд постоянной мощностью : Вт/Эл ( 25 °C)

U <sub>к/Т</sub> разряда	20мин	30мин	45мин	1ч	2ч	3ч	4ч	5ч	6ч	7ч	8ч	9ч	10ч	20ч
1.85 В/Эл	118.6	93.8	72.0	57.0	38.0	29.0	24.1	20.9	18.1	16.0	14.5	13.3	12.6	6.71
1.80 В/Эл	134.1	103.8	78.6	62.6	40.9	31.0	25.5	21.9	18.9	16.7	15.2	13.9	13.1	6.98
1.75 В/Эл	149.1	112.9	84.3	66.6	43.2	32.7	26.6	22.6	19.5	17.3	15.6	14.3	13.3	7.11
1.70 В/Эл	158.8	120.1	89.1	70.2	45.6	33.9	27.4	23.3	20.2	17.8	16.0	14.7	13.6	7.19
1.67 В/Эл	163.5	123.1	91.5	72.3	46.5	34.8	28.0	23.7	20.4	18.0	16.3	14.8	13.8	7.25
1.60 В/Эл	175.2	130.9	97.7	76.4	48.2	36.1	29.0	24.3	20.9	18.4	16.5	15.10	14.0	7.35

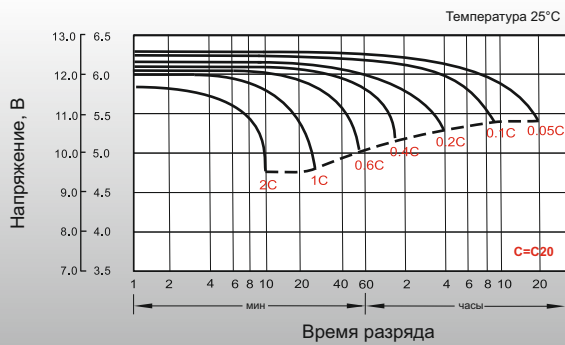
### Размеры и выводы

#### Выводы: M6

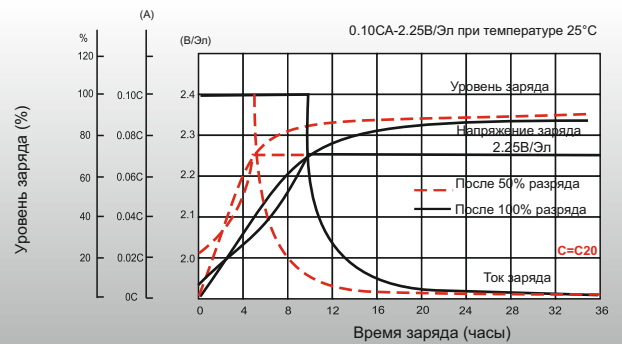
Единица измерения: мм



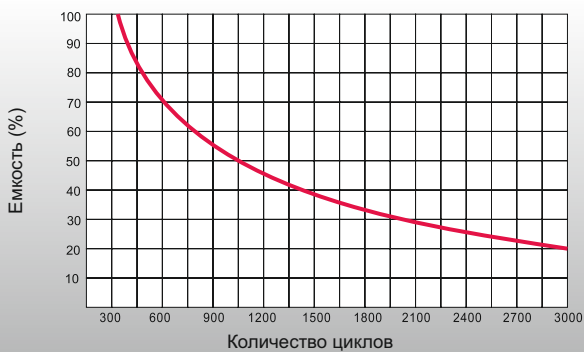
### Разрядные характеристики



### Характеристики заряда (буферный режим)



### Зависимость циклов от глубины разряда



### Зависимость ёмкости от температуры

