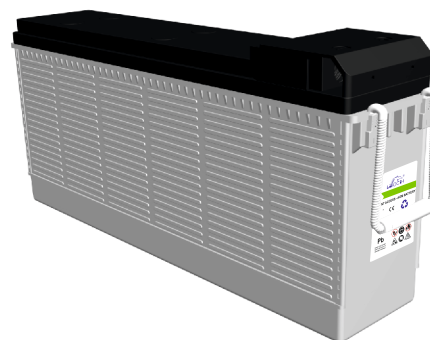


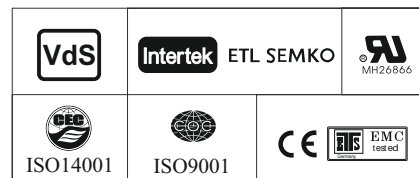
Технические характеристики

Номинальное напряжение	12 В		
Номинальная ёмкость (C ₁₀)	100 Ач при 10-час разряде до U _{кон.} 1.80 В/Эл. при 25°C		
Вес	32.0 кг ±3%		
Внутреннее сопротивление	≈5.5 мОм		
Температура эксплуатации	Разряд	-40°C ~ +60°C	
	Заряд	-20°C ~ +60°C	
	Хранение	-40°C ~ +60°C	
	Оптимальная рабочая температура: 25°C ±3°C		
Напряжение заряда	Буферный режим -2.25-2.30 В/Эл.		
	Температурный коэффициент -3 мВ/Эл./°C.		
	Циклический режим -2.35-2.40 В/Эл.		
	Температурный коэффициент -5 мВ/Эл./°C.		
Максимальный ток заряда	0.3 С		
Ток короткого замыкания	1900 А		
Саморазряд	≤3% в месяц при 25°C. Могут храниться до 6 месяцев при 25°C, после чего требуется заряд. При более высоких температурах сроки хранения сокращаются.		
Размеры	Длина	508±2 мм	
	Ширина	110±2 мм	
	Высота	238.5±2 мм	
	Высота (макс.)	238.5±2 мм	
Материал корпуса	Ударопрочный, негорючий ABS (акрило-бутадиен-стирол)		
Тип вывода	Под болт М6 (момент затяжки болтов 3.9-5.4 Нм)		
Зависимость C _{ном.} (%) от t (°C)	40°C - 103% 25°C - 100% 0°C - 86%		
Срок службы (при 25°C)	12 лет в буферном режиме		
Технология	AGM		



Области применения

- ♦ Размещение в специальных 19 и 23-дюймовых батарейных шкафах
- ♦ Системы телекоммуникации и связи
- ♦ Системы аварийного освещения
- ♦ Системы пожарной и охранной сигнализации
- ♦ Электростанции и подстанции
- ♦ Источники бесперебойного питания
- ♦ Резервное питание различных промышленных объектов
- ♦ Автоматика на железнодорожном и воздушном транспорте



Разряд постоянным током : А (25 °С)

U _к /T _{разряда}	10 мин	15 мин	20 мин	30 мин	45 мин	1 ч	2 ч	3 ч	4 ч	5 ч	6 ч	8 ч	10 ч	20 ч
1.85 В/Эл	144.6	127.2	114.0	91.6	69.6	56.3	33.6	24.7	19.9	16.7	14.5	11.5	9.56	5.07
1.80 В/Эл	168.0	146.8	127.2	99.0	74.3	59.5	34.8	25.7	20.5	17.2	14.8	11.9	10.0	5.30
1.75 В/Эл	185.4	158.0	133.2	103.2	76.8	61.4	35.6	26.1	20.8	17.4	15.1	12.1	10.1	5.35
1.70 В/Эл	197.4	165.6	138.6	106.0	78.8	62.8	36.2	26.5	21.1	17.6	15.3	12.2	10.2	5.38
1.67 В/Эл	206.4	171.2	144.0	108.4	80.1	63.7	36.6	26.7	21.3	17.8	15.4	12.3	10.3	5.41
1.60 В/Эл	215.4	176.0	146.4	110.6	80.9	64.3	37.1	27.0	21.5	18.1	15.6	12.5	10.4	5.44

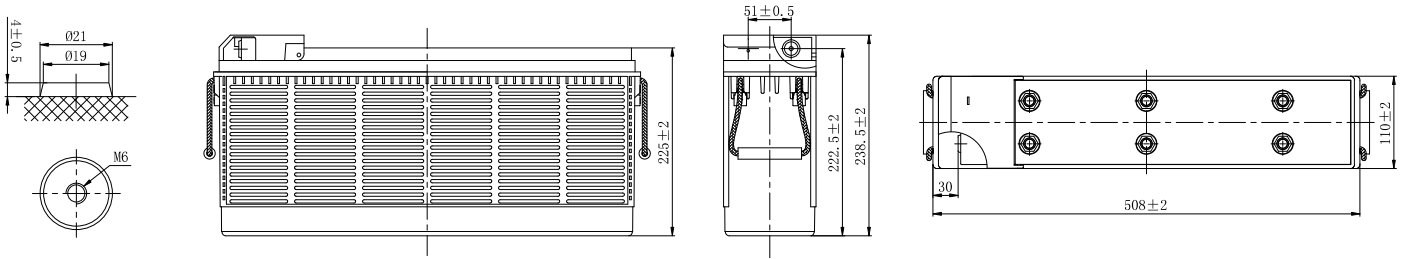
Разряд постоянной мощностью : Вт/Эл (25 °С)

U _к /T _{разряда}	10 мин	15 мин	20 мин	30 мин	45 мин	1 ч	2 ч	3 ч	4 ч	5 ч	6 ч	8 ч	10 ч	20 ч
1.85 В/Эл	270.0	239.9	217.2	176.4	135.2	109.7	65.8	48.6	39.3	33.1	28.7	22.9	19.1	10.1
1.80 В/Эл	310.0	273.2	238.8	187.8	143.1	115.3	67.7	50.4	40.3	33.9	29.3	23.6	20.0	10.6
1.75 В/Эл	336.7	290.5	247.7	194.2	146.6	118.5	69.0	51.0	40.7	34.2	29.7	23.9	20.2	10.7
1.70 В/Эл	350.5	300.2	255.8	198.3	149.9	120.8	70.1	51.6	41.2	34.4	30.0	24.2	20.3	10.7
1.67 В/Эл	365.1	309.1	264.7	202.4	151.7	122.2	70.8	51.9	41.5	34.8	30.2	24.4	20.5	10.8
1.60 В/Эл	370.4	311.5	265.3	203.8	151.9	122.3	71.1	52.2	41.7	35.2	30.6	24.6	20.7	10.8

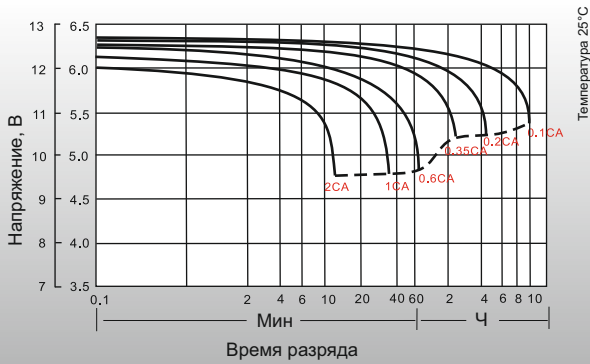
Размеры и выводы

■ Выводы: M6

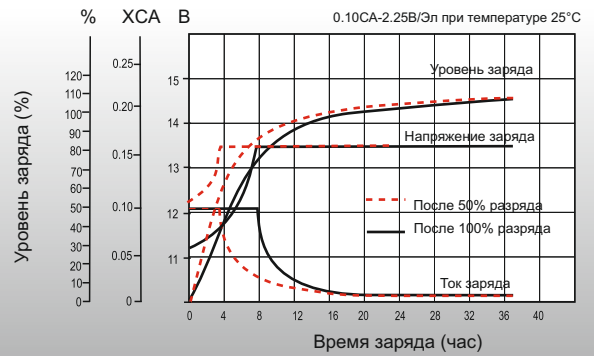
Единица измерения: мм



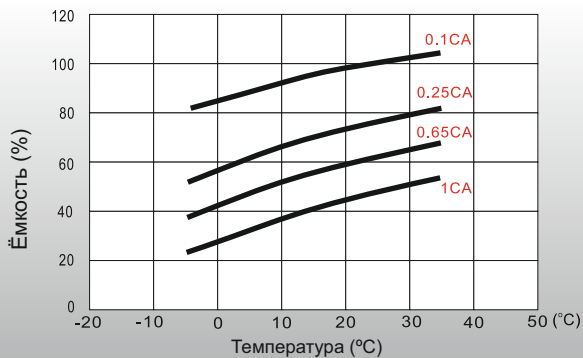
Разрядные характеристики



Характеристики заряда (буферный режим)



Зависимость ёмкости от температуры



Зависимость срока службы от температуры

