



ВАРИАНТ серии BT12-100 - герметизированные, выполненные по технологии AGM, свинцово-кислотные аккумуляторные батареи общего применения со сроком службы до 12 лет в буферном режиме или более 260 циклов заряда-разряда в циклическом режиме при 100% разряде. Эти высокоэффективные перезаряжаемые батареи не требуют обслуживания в течение всего срока службы.

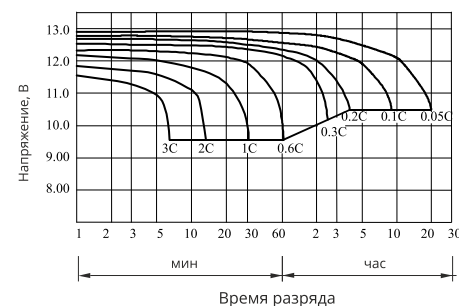
Основные области применения: источники бесперебойного питания (UPS), охранные и пожарные системы безопасности, оборудование систем телекоммуникации и электросвязи, аварийное освещение, электроинструмент, телеметрическое, портативное измерительное, контрольное и другое технологическое оборудование.

### Спецификация

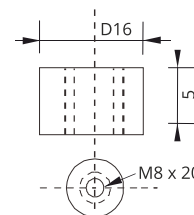
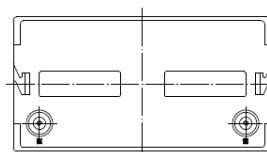
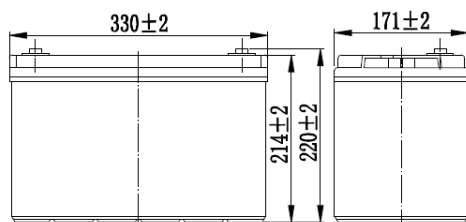
Номинальное напряжение	12 В (6 элементов в блоке)	
Номинальная ёмкость (C <sub>10</sub> )	100 Ач при 10-часовом разряде до U <sub>кон.</sub> 10,8 В при 25°C	
Ёмкость на режимах	75,0 Ач при 3-часовом разряде до U <sub>кон.</sub> 10,8 В при 25°C	
	55,0 Ач при 1-часовом разряде до U <sub>кон.</sub> 10,5 В при 25°C	
Максимальный ток разряда	800 А (5 сек)	
Внутреннее сопротивление	4 мОм	
	Разряд	: -40°C ~ +60°C
Диапазон рабочих температур	Заряд	: -20°C ~ +60°C
	Хранение	: -40°C ~ +60°C
	Оптимальная рабочая температура	: +25°C
Напряжение подзаряда	13,5 - 13,8 В при 25°C (температурная компенсация -18 мВ/°C)	
Максимальный ток заряда	30,0 А	
Напряжение заряда (циклический режим)	14,5 - 15,0 В при 25°C (температурная компенсация -30 мВ/°C)	
Саморазряд	Батареи ВАРИАНТ серии BT могут храниться до 6 месяцев при 25°C. Перед использованием батарею необходимо зарядить. При более высокой температуре хранения срок хранения сокращается.	
Материал корпуса	Ударопрочный ABS (акрило-бутадиен-стирол)	



Разрядные характеристики



Размеры, мм:	Длина	Ширина	Высота (с клеммами)	Вес	Выводы
	330 ± 2 мм	171 ± 2 мм	220 ± 2 мм	29,3 кг ± 3%	Под внутренний болт М8 (момент затяжки болт. соед. 12,3 ± 2,5 Нм)



### Разряд постоянным током при 25°C, А

U <sub>к</sub> / T <sub>разряда</sub>	10 мин	15 мин	30 мин	60 мин	2 ч	3 ч	4 ч	5 ч	8 ч	10 ч	20 ч
9.60 В	218	168	101	61.8	36.5	26.3	21.0	18.0	12.3	10.2	5.40
9.90 В	211	164	98.5	60.9	36.3	26.2	20.9	17.8	12.3	10.2	5.38
10.2 В	203	158	95.5	59.3	36.0	26.0	20.7	17.7	12.2	10.1	5.37
10.5 В	194	153	93.2	57.5	35.5	25.8	20.6	17.6	12.1	10.1	5.34
10.8 В	183	144	89.7	55.6	34.6	25.0	20.0	17.1	11.7	10.0	5.30

### Разряд постоянной мощностью при 25°C, Вт/блок

U <sub>к</sub> / T <sub>разряда</sub>	10 мин	15 мин	30 мин	60 мин	2 ч	3 ч	4 ч	5 ч	8 ч	10 ч	20 ч
9.60 В	2354	1845	1128	705	423	309	247	212	147	122	64.7
9.90 В	2284	1800	1105	694	421	308	246	211	146	121	64.6
10.2 В	2190	1734	1071	676	417	306	244	209	145	121	64.4
10.5 В	2095	1675	1045	655	411	303	242	208	144	120	64.0
10.8 В	1978	1586	1007	634	400	294	235	202	139	119	63.6